

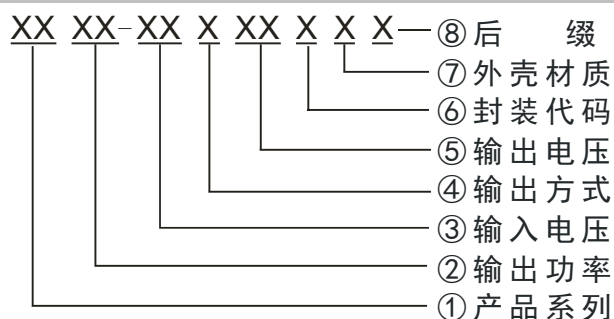
典型性能

- ◆ 宽范围输入 (2:1), 输出功率 6W
- ◆ 转换效率 85%(典型)
- ◆ 输出纹波低
- ◆ 长期短路保护, 自动恢复
- ◆ 开关频率 300KHz
- ◆ 隔离电压 1500VDC

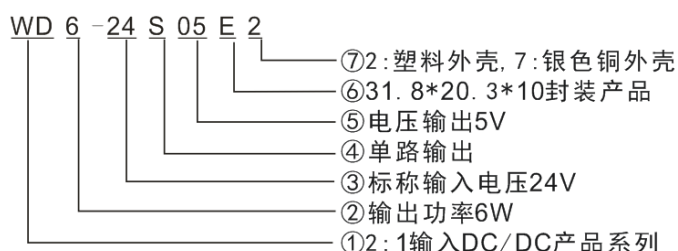


测试条件: 如无特殊指定, 所有参数测试均在标称输入电压、纯阻性额定负载及 25℃ 室温环境下测得。

命名方式:



举例:



输入特性

待机功耗	0.3 W(Max)
输入滤波器	π 型滤波

输出特性

输出电压精度	全压全载	+Vout	≤±1.0%
电压调节率	标称负载，全电压范围	+Vout	≤±0.2%
负载调节率	10% ~ 100%额定负载	+Vout	≤±0.5%
纹波&噪声	标称负载，标称电压	+Vout≤5V，≤50mVp-p；Others，≤100mVp-p （20MHz 带宽）	
输出短路保护	可持续，自恢复		
动态响应	25%的标称负载阶跃	Δ+Vout / Δt	≤±5.0%/500μ s
输出电压调节	无调节端		
启动延迟时间	典型值	300ms	

一般特性

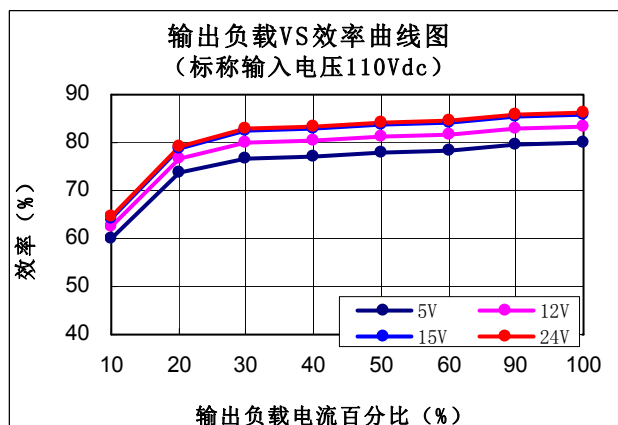
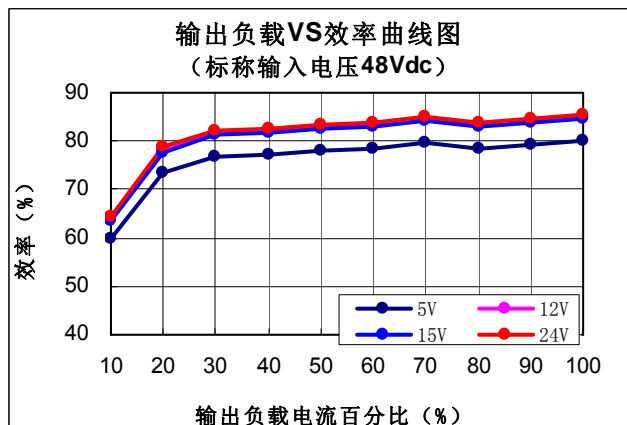
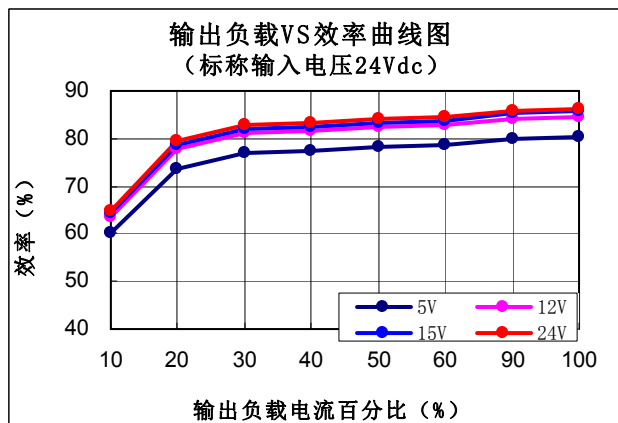
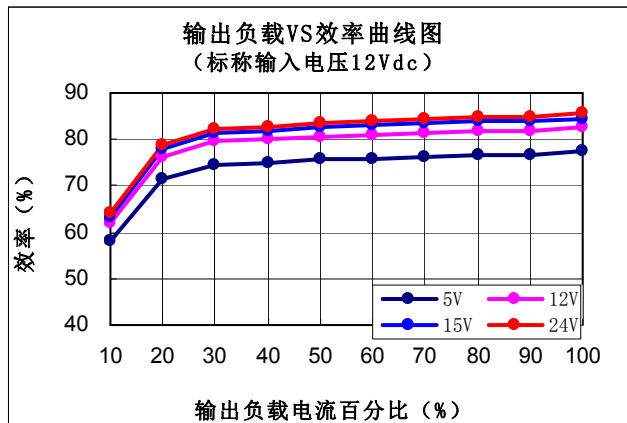
开关频率	典型值	300KHz
工作温度	使用参考温度降额曲线图	-40℃ ~ +85℃
储存温度		-40℃ ~ +105℃
最大壳温	工作曲线范围内	+105℃
相对湿度	无凝结	5%~95%
外壳材料	塑料/银色铜外壳	
隔离电压	输入对输出	1500Vdc $\leq 0.5mA / 1min$
最小无故障间隔时间	MIL-HDBK-217F@25℃	2X10 ⁵ Hrs

典型产品列表

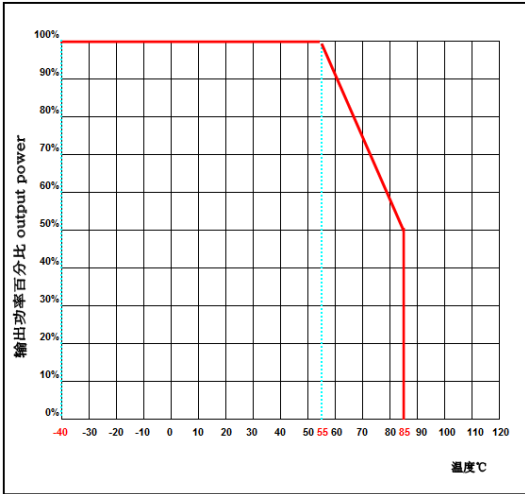
产品型号	输入电压范围(VDC)		输出电压/电流 (Vo/Io)		输入电流(mA) 标称电压	最大容性负载	效率 (%)
	标称值	范围值	电压(V)	电流 (mA)	满载 typ.	uF	Typ.
WD6-12S05 E2/7	12	9-18	5	1200	534	1000	78
WD6-12S12 E2/7			12	500	503	220	83
WD6-12S15 E2/7			15	400	491	150	85
WD6-12S24 E2/7			24	250	491	100	85
WD6-24S05 E2/7	24	18-36	5	1200	260	1000	80
WD6-24S12 E2/7			12	500	245	220	85
WD6-24S15 E2/7			15	400	245	150	85
WD6-24S24 E2/7			24	250	245	100	85
WD6-48S05 E2/7	48	36-75	5	1200	130	1000	80
WD6-48S12 E2/7			12	500	123	220	85
WD6-48S15 E2/7			15	400	123	150	85
WD6-48S24 E2/7			24	250	123	100	85
WD6-110S05 E2/7	110	72-144	5	1200	57	1000	80
WD6-110S12 E2/7			12	500	54	220	85
WD6-110S15 E2/7			15	400	54	150	85
WD6-110S24 E2/7			24	250	54	100	85

注：因篇幅有限，以上只是典型产品列表，若需列表以外产品，请与本公司销售部联系。

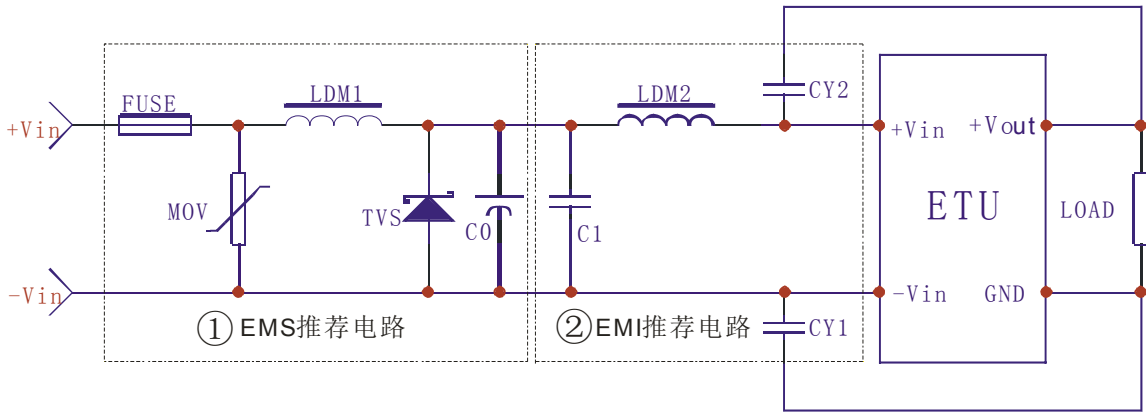
效率特性曲线图



温度特性曲线图



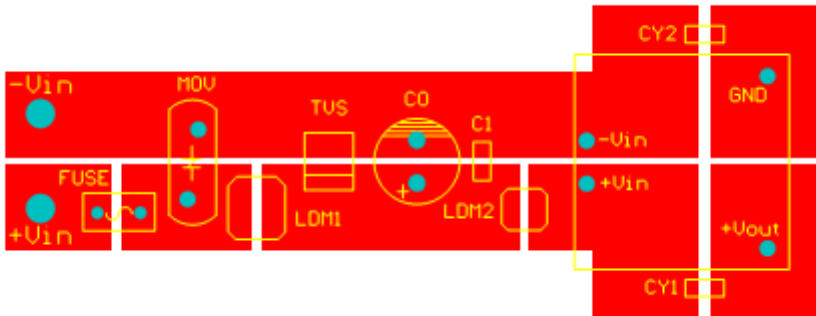
EMC 外围推荐电路



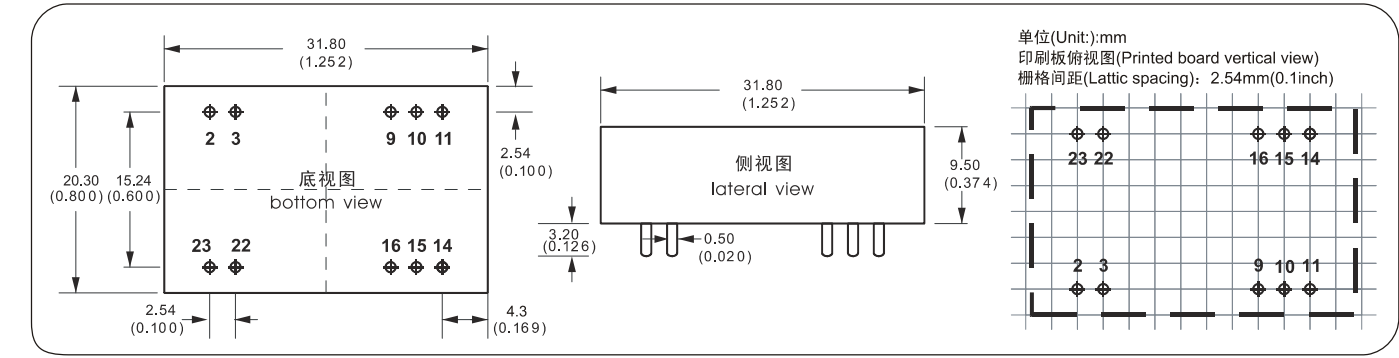
参数推荐:

器件代号	12V 输入产品	24V 输入产品	48V 输入产品	110V 输入产品
FUSE	根据客户需求接入相对应的保险丝			
MOV	10D330K	10D560K	10D101K	10D201K
LDM1	47uH	56uH	68uH	100uH
TVS	SMCJ28A	SMCJ48A	SMCJ90A	SMCJ160A
C0 电解电容	470uF/25V	100uF/50V	63uF/100V	47uF/200V
C1 陶瓷电容	1uF/25V	1uF/50V	1uF/100V	0.47uF/250V
LDM2	4.7uH	5.6uH	6.8uH	6.8uH
CY1,CY2	1nF/2000V			

EMC 外围电路推荐 PCB 布板图



封装尺寸与引脚功能图



单路 (S)	2	3	9	10	11
	-Vin	-Vin	NC	NP	NC
	输入负极	输入负极	空脚	无此引脚	空脚
	23	22	16	15	14
	+Vin	+Vin	GND	NP	+Vout
	输入正极	输入正极	输出地	无此引脚	输出正

*注意：电源模块的各管脚定义如与选型手册不符，应以实物标签上的标注为准。

封装描述

封装代号	L x W x H	
E	31.8 × 20.3 × 10mm	1.252 × 0.800 × 0.374 inch

设计与应用参考

推荐电路

- ① DC/DC 测试电路：
一般推荐电容：C0：47-100uF；C1：10-22uF。
- ② 输入反射纹波电流测试电路：
电容 C 需选取低 ESR 类型电容，耐压值应大于产品输入电压最大值；



③ 纹波&噪声测试：(靠测法 20MHZ 带宽)

测试方法：纹波&噪声用示波器来测试。测试模块噪声时为了避免引入额外噪声，须用示波器探头直接接触模块输出引脚

